

— BOAT MODEL

YFR-24EX

HK\$382,000.00

— ENGINE OPTIONS

F150FETX

HK\$116,000.00

F200FETX

HK\$138,600.00

— OPTIONAL ITEMS



A. Bow Sprit & Rail
HK\$15,800



B. Transom Step Port Side
HK\$6,240



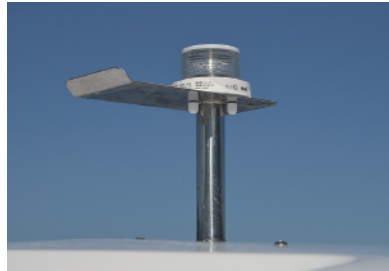
C. Transom Step Starboard Side
HK\$6,240



D. Hull Color (Black)
HK\$8,000



E. Stern Bench Seat
HK\$8,390



F. Navigation light set
(Koito) HK\$5,200



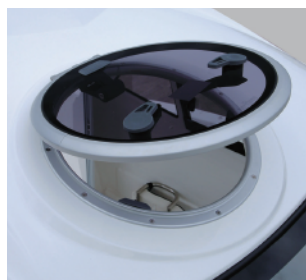
G. Mast set with navigation light
HK\$890.00



H. Bow rail
HK\$10,500



I. Anchor davit
HK\$2,650



J. Cuddy floor
HK\$12,575



K. Skylight Hatch
HK\$11,300



L. Air intake (Cuddy)
HK\$2,130

M. Cuddy curtain
HK\$3,020



N. Stern rail (starboard side)
HK\$2,530



O. Stern casting rail (port side)
HK\$3,030



P. Embedded rod holder
HK\$2,200



Q. Room light (Cuddy)
HK\$1,020



R. Deck light (LED)
-Switch for Deck light
-Switch Panel for Deck light
HK\$2,520



S. Marine toilet (Electric)
-Marine Toilet fitting kit
HK\$9,450



T. Breaker panel
HK\$1,400



U. Power Mate (Windlass)
HK\$10,400



V. Cleat set for Power Mate
HK\$190



W. Transom Ladder step Assy
-Fitting Kit for Transom Ladder
HK\$2,550



X. Side box
HK\$1,100



Y. Deck Wash
HK\$6,730



Z. Multi breather pipe
HK\$590



Z-1. Compass (70NBC)
HK\$1,920



萬里達車行
MAN LEE TAT CAR COMPANY

港澳總代理
Sole Distributor

九龍旺角太子道西88號地下 G/F., 88 Prince Edward Road West, Mongkok, Kowloon, Hong Kong
Telephone: (852) 2612 2218 Facsimile: (852) 2612 2219

Navigation Light set (lbuki)	HK\$5,450
Cabin light	HK\$430
Horn (Electric)	HK\$500
Switch panel for horn	HK\$100
Switch Assy	HK\$230
Port side slide window	HK\$4,000

YFR-24

YAMAHA FISHING REVOLUTION

YFR-24 YFR-24 FSR YFR-24EX YFR-24EX FSR



●ヤマハマルクアップ「シリーズ」のお問合せは、マリンホットライン「なみをみようよ」か、ヤマハマリンホームページでご確認ください。
www.yamaha-motor.co.jp/marine/ ☎0120-730-344

ヤマハ発動機株式会社 カスタマー コミュニケーション センター 受付時間/月曜～金曜
 (祝日、弊社所定の休日等を除く)
 所在地/〒438-8501 静岡県磐田市新貝2500 ☎0120-090-819 9:00～12:00 13:00～17:00

正しく安全にお乗りいただくために、製品のお買い上げ後は必ず取扱説明書・保証書をよくお読みください。
 また、製品のラベル類の表記内容もご確認ください。

◎法規とマナーを守り、周囲や自然環境に十分配慮し安全な航行を心がけましょう。◎定期点検・整備を確実に実施し、出航前の点検・整備を怠りません。◎安全備品の確認を行い、海技免許・検査証書を必ず携帯してください。◎乗船者は安全のためライフジャケットを着用しましょう。◎定員を守りましょう。◎天気予報を確認し、常に気象に注意を払って無理のない航行をしましょう。◎航行計画を立て、事前にマリナーなどに届けを出しましょう。◎立ち入り禁止水域や船舶航行の頻繁な水域は避けましょう。◎漁業従事者に迷惑をかけるないようにしましょう。◎海を汚さないようにしましょう。◎航行中、ボート内に依る衝撃は予想以上に大きいものです。航行中は乗員に気を配り、ハンドレール等をしっかりと握り姿勢を保持するよう、必要に応じて注意喚起を行ってください。

●商品名は、大きさや長さの目安です。正確な数値については主要諸元などでご確認ください。●本仕様は改良のために予告なく変更されることがあります。●製品のカラーは印刷の関係で実物と異なって見えることがあります。●写真の中にはオプション装備品および撮影のための小道具を含むことがあります。●この印刷物を無断転載・無断使用することはお断りいたします。●カタログに掲載のモデルは、国内のみの販売に限りさせていただきます。詳しくは、販売店までお問い合わせください。

*この印刷物を無断転載・無断使用することはお断りいたします。

このカタログは2018年9月現在のものです。



ADVANCE TO THE NEXT STAGE

このボートは、アングラーの理想を体現したに他ならない



高い戦闘力を予感させるロー&ワイドなフォルムにヤマハの持つ最新の技術を凝縮。ウェーブ・スラスター・ブレード、アンチローリング・ブレード、ワイドフレアなどにより高い走行性と静止安定性など、そのパフォーマンスは秀逸そのもの。さらに前後のフロアを余すところなく使い切る広大なフィッシングデッキ。アングラーの視点に立って考えぬかれた充実の釣り機能。エッジの効いたラインでその能力の高さを瞬時に伝えるスタイリング。海へのあくなき探求が、遂に新たな次元の扉を開いた……YFR-24

NEXT STAGE “Form Follows Function”

次なるステージへ・・・
“形態は機能に従う”



Technologies アングラーの視点から。

PRODUCT DESIGN

ヤマハがフィッシングボートのために、Form Follows Function (=形態は機能に従う) という信念に基づきデザインしたエクステリアは、スポーティさを視覚的に強調するだけでなく、機能性にも優れています。シャープな印象を創り出すキャラクターラインは、ボート全体のスピード感を演出しつつ、柔らかな曲線も兼ね備え、情感あふれる次世代のフィッシングボートのフォルムを感じさせます。また、スクエアバウからハルサイドへの流れるようなストラクチャーラインはハルのフォルムを際立たせるとともに、ボートの剛性アップに貢献しています。



ブリッジデザインはアングラーの要求する機能を取り入れつつ、人間工学を考慮しました。キャビンのフロアをスターンデッキより100mm下げ、ブリッジ全体を低くすることで低重心化を図り、風流れ抑止性能・安定性の向上に貢献すると同時に、低くシャープなデザインを実現。また、全体のボリュームアップに伴い、デッキスペースを拡大するとともに、フィッシング機能に必須の収納容積もトータルで162%※1とするなど、収納力も格段に向上しました。

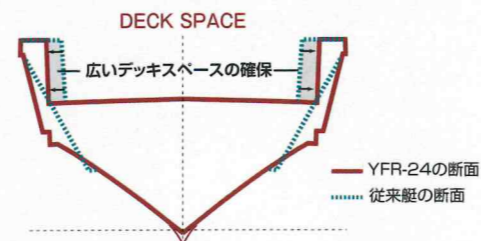
※1:数値は当社従来艇比

SQUARE BOW & FLAT DECK LAYOUT

YFR-24の外観上の特徴ともなっているスクエアバウは、右図のように従来艇のパウデッキよりも、大幅にスペースを拡大し、キャストやジギングなどスタンディングポジションでのフィッシングステージとして十分な広さを確保しています(約10%拡大)。またパウレール(OP)の高さを、腰下までホールドする位置に設定し、キャストに集中できる環境を作っています。加えて、前方だけでなく、横方向も向いて座れる形状のブリッジ前方部は、着座姿勢での釣りに有効です。さらに、ブリッジサイドの通路幅を広げ、デッキ間の移動での利便性を高めるとともに、フィッシングスペースとしての活用にも考慮しています。スターン側では、船外機を1基掛け専用とすることで、モーターウエルの両サイドをキャストスペースとして、また腰掛スペースとして利用可能になりました。スターンレール(OP)は、スターンでのフィッシングに効果的です。

さらにサイド通路の段差をパウ側へ移動することで、スターンデッキの有効スペースの拡大を実現。また、後艀装を考慮したガンネルトップを採用しました。一目で自由なアイデアが溢れてくるボートアングラーの理想が、カタチとなって表現されています。

※数値は当社従来艇比



パウデッキ



パウ釣り座



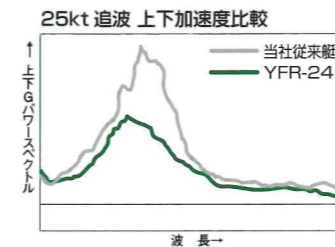
サイドデッキ



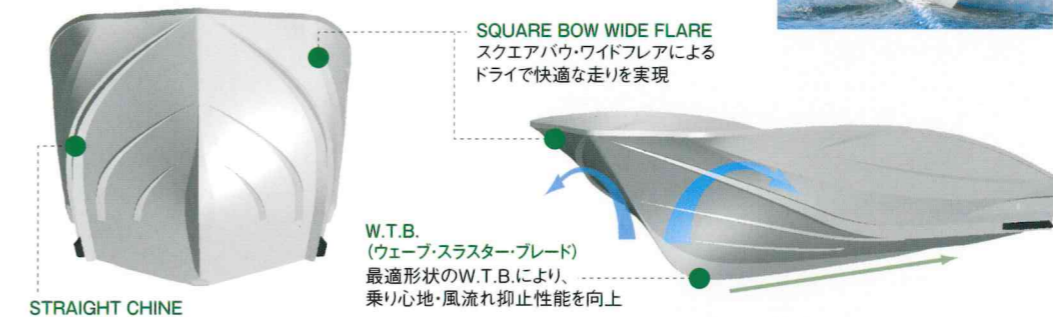
スターンデッキ

WAVE THRUSTER BLADE & WIDE FLARE

「走り」それはボートの本質であり、ボート選びにおける最も重要なファクターに他なりません。そのためヤマハでは、MV-R船型とウェーブ・スラスタ・ブレード(W.T.B.)との組み合わせにより、快適な乗り心地と優れた凌波性・操縦性など、船外機艇の常識を覆す走行性能を実現し、全国の海でその走りを実証してきました。YFR-24の開発にあたってはW.T.B.をスターン方向に延ばすことで直進性能の向上はもちろん、旋回時においても、素直な操縦性を実現しました。加えて、W.T.B.船首部は波に切り込む角度を鋭角にすることで、波あたりのショックをやわらげ、乗り心地を一段と向上させました(上下衝撃:約20%低減)※。



また、スクエアバウ形状に合わせ、船首部においてもチェーン幅が広いストレートチェーン形状とすることで、従来艇よりも大きく反り返ったワイドフレアを実現。これにより、走行中に発生するスプレーをストレートチェーンで外側へ捌き、さらに駆け上がる飛沫をワイドフレアが抑止するという、卓越したドライネス性能を備えています。



燃料タンクは200リットルと大容量で、長距離クルージングにも対応。速くのポイントへも安心して釣行できます。パワーユニットには、ヤマハ4ストローク船外機3タイプを用意。高性能フェューエルインジェクターやブローバイガス再燃焼システムをはじめ、故障診断システム、ECM:エンジンコントロールモジュール、バンク内排気システム、アイドリング騒音低減システムといったヤマハの最先端テクノロジーを凝縮。優れた動力性能に加え、高い経済性と信頼性、クリーンな排気ガス、低騒音・低振動を高次元でバランス。高性能ハルとのベストマッチングにより、優れた走行性能を発揮します。

※数値は当社従来艇比



F200FET F175AET F130AET
※F130のプロペラは白になります。

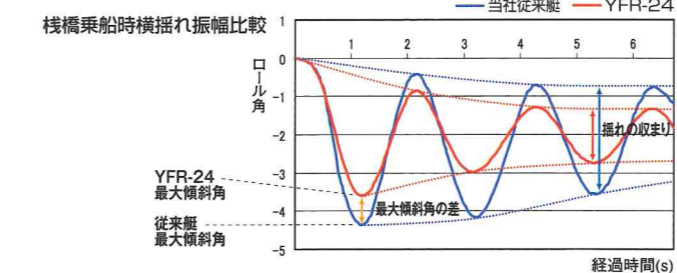
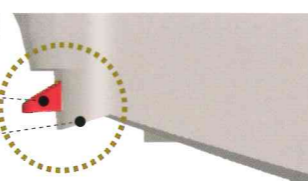
A.R.B.: REVERSE CHINE & SIDE SPONSON

走行時および静止時の安定性能は、フィッシングをはじめ、さまざまなボートレジャーを楽しむ上で乗る人の安心感を支える基本性能です。アンチ・ローリング・ブレード(A.R.B.)のベースとなるハルに施されたリバースチャインは走行時のボートのフラつきを抑え、優れた走行安定性※1を実現。さらにサイドスポンソンと組み合わせることにより、波の中での静止安定性を高めています※2。また、ワイドチェーンは停船中にデッキ上を人が移動した際の傾きを軽減※3し、さらにストレートチェーン採用によりパウでのキャスト時の揺れも低減※4しています。3人が片舷に寄って、魚をランディングする。これらのフィッシングでは当たり前のアクションが、YFR-24では安定した状態で行えます。もちろん、乗船時の沈み込みや揺れ戻しも小さく安心感を高めています※5。

※1:直進時、波によるロール変化量:約40%低減 ※2:波浪中静止時のロール変化量:約15%低減
※3:約20%低減 ※4:約25%低減 ※5:最大傾斜角:約20%低減、揺れの収まり:約50%向上
上記※1~5の数値は当社従来艇比

ANTI-ROLLING BLADE

SIDE SPONSON
サイドスポンソン
REVERSE CHINE
リバースチャイン



風流れ抑止性能比較



※写真にはオプションおよび撮影のための小道具が含まれています。4



EXTERIOR

YFR-24 EX



YFR-24 EX



YFR-24

ボートアングラーならば、一目で自由なアイデアが溢れてくるだろう。

前後のフロアを余すところなく使い切る広々としたフィッシングデッキ。アングラーの視点に立って考えぬかれた釣り機能。エッジの効いたラインでその能力の高さを瞬時に伝える、切れ味鋭いスタイリングです。

YFR-24 EX

パウデッキ スクエアパウ・セミウォークアラウンドの採用で、不安なく移動できる広いパウデッキ。アングラーをサポートするパウレール(OP)を用意し、体をホールドしやすい快適なフィッシングスペースとしました。	スターンデッキ スターンデッキをフルフラットにし、広いスペースを確保。スターンレール(OP)を装着すればトランサムデッキでの釣りも可能です。またモーターウェルレール(用品OP)を装着すればロッドホルダーの取り付けや走行時の姿勢保持に有効です。	パウレール(OP)	ローブロッカー	パウ釣り座
フロントウィンドウ・ワイパー	左舷スライドウィンドウ(工場OP)	サイドウォーク	キャビンドア	アフトステーション (YFR-24FSR・YFR-24EX FSRに標準装備)
オープンガンネル・ストームレール・埋め込み式ロッドホルダー(OP)	イクス	EZキャップ 装着したまま使用でき航行中の排水時でも魚の張り付き現象が発生しにくいキャップです。	スターンロッカー(バッテリー2個収容可能)	サイドスポンソン

YFR-24

パウデッキ	スターンデッキ
ガンネルのトップには合成ウッド材を採用しています。埋め込み式ロッドホルダー(用品OP)などの取り付けを容易にするとともに、上質感を訴求しています。	

※写真にはオプションおよび撮影のための小道具が含まれています。



INTERIOR

YFR-24 EX

デザインにこだわり、質にこだわる。

YAMAHA FISHING INNOVATIONと呼ぶに相応しい進化を遂げるYFR-24。

コンソールは、タッチスクリーン7インチカラーディスプレイ「CL7」をビルトインし、アングラー各々の最適なドライビングポジションと良好な視界を確保するためにフロントウィンドウ下をGPS魚探やレーダーの設置スペースとし、自由なレイアウトを可能としました。

CL7 タッチスクリーンカラーディスプレイ

CL7は、ヤマハのデジタル技術を活用・発展させた「コマンドリンク」システムで、見やすい7インチ液晶カラーディスプレイを採用。スクリーンタッチによる直感的な操作を可能にしたことで使いやすさを向上しました。操縦席とエンジン間において、操船者に様々なエンジン状態、航走状態、警報や点検メッセージなどの情報を見やすく分かりやすい画面表示で提供します。さらに、地図ソフトを組み合わせることにより、GPS魚群探知機の表示が可能です。10インチMFD(マルチファンクションディスプレイ)(OP)を設置すれば、CL7ではエンジン情報を管理し、MFDではGPS魚探を表示することができます。また、従来の振動子はパルス発信(50/200kHz)方式でしたがチャープ発信(80~160kHz)方式により、従来よりもより詳細でクリアな海中情報を得ることができます。さらに、クイックドロワー機能(海底地形図作成機能)により、走行した海底の等深線をSDカードに記録することができるため、自宅のパソコンで釣行の作戦を練ることもできます。その他多彩な電子機器(OP)を接続することで、さまざまな情報を表示することができます。これまで複数のメーターやモニターが並んでいた煩雑なダッシュパネルをシンプルにまとめ、電子機器の操作や操船面において快適性と利便性を提供します。



YAMAHA INNOVATION TECHNOLOGY

Command Link

操縦席とエンジン間において、操船者に様々なエンジン状態、航走状態、警報や点検メッセージなど多くの情報をメータに表示して知らせます。

主要表示機能

エンジン回転数表示 / トリム角度表示 / 冷却水温度表示 / 冷却水圧表示* / エンジンオイル圧表示* / バッテリー電圧表示
 アワーメーター(TRIP)表示 / トローリング回転数調整機能 / スピード表示* / 燃料計機能(2タンクモデルにも対応)
 燃料消費量表示 / 燃費表示 / 航走距離表示* / 海水温度表示* / 水深表示* / エンジン異常警告表示 / 定期メンテナンス表示
 *別途オプションが必要です。 ●詳細については最寄りのヤマハ製品取り扱い店にお尋ねください。

YFR-24



YFR-24 EX



コックピット

コンソールは、YAMAHAとYFRのYをモチーフに前方に広がりを感じさせるデザインとし、機能を徹底的に追及したレイアウトを実現しています。細部にまでアングラーの視点で考え、視認性・操作性・快適性をバランスよく提供しています。



コンソール

コンパクトにレイアウトされたコンソールには、「CL7」を採用。10インチモニターも設置可能です。



カディ

高さ・幅・奥行きとも十分なサイズを確保した大容量のカディスペースには、長尺物も収納でき、オプションでフロアや電動マリントイレの設置も可能です。



ドライバースシート

バケットタイプのドライバースシート。背もたれが高く心地よいホールド感を提供します。またシート下は物入れスペースになっています。

ナビシート(OP)

カディカーテン(OP)



ユーティリティスペース



CL7



アクセサリソケット・コンパス(用品OP)



電動マリントイレ(用品OP)



カディライト(用品OP)



ブレーカーパネル



コンソール



カディ・カディフロア(OP)



コックピット



ドライバースシート



カディカーテン(OP)

Specifications

登録型式	全長	全幅	全深さ	搭載エンジン	最大搭載馬力	艇体質量	完成質量	燃料タンク容量	定員	航行区域
YFR-24 F200	7.20m	2.59m	1.64m	F200FETX	147.1kW(200ps)	1,280kg	1,504kg	200ℓ	8名	限定沿海
YFR-24 FSR F200						1,310kg	1,534kg			
YFR-24 F175				F175AETX	128.7kW (175ps)	1,280kg	1,502kg			
YFR-24 FSR F175						1,310kg	1,532kg			
YFR-24 F130						F130AETX	95.6kW(130ps)			
YFR-24 FSR F130	1,310kg	1,488kg								
YFR-24EX F200	E3U2	2.59m	1.64m	F200FETX	147.1kW(200ps)	1,296kg	1,520kg	200ℓ	8名	限定沿海
YFR-24EX FSR F200						1,326kg	1,550kg			
YFR-24EX F175				F175AETX	128.7kW (175ps)	1,296kg	1,518kg			
YFR-24EX FSR F175						1,326kg	1,548kg			
YFR-24EX F130						F130AETX	95.6kW(130ps)			
YFR-24EX FSR F130	1,326kg	1,504kg								

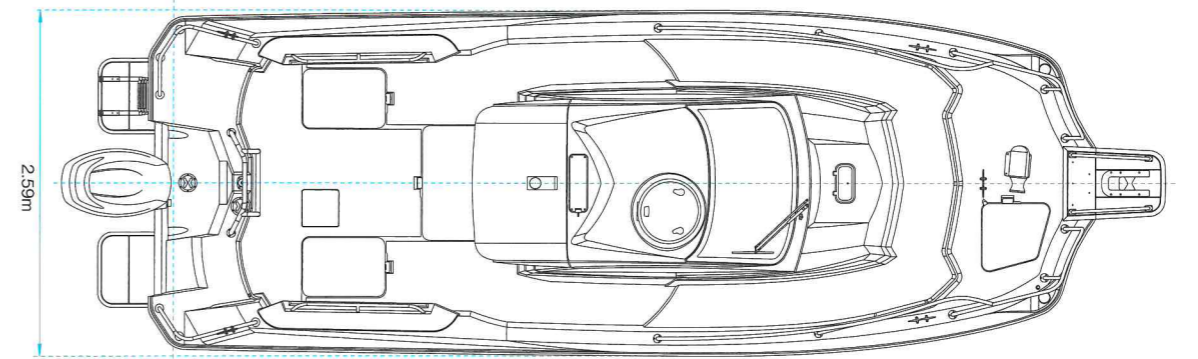
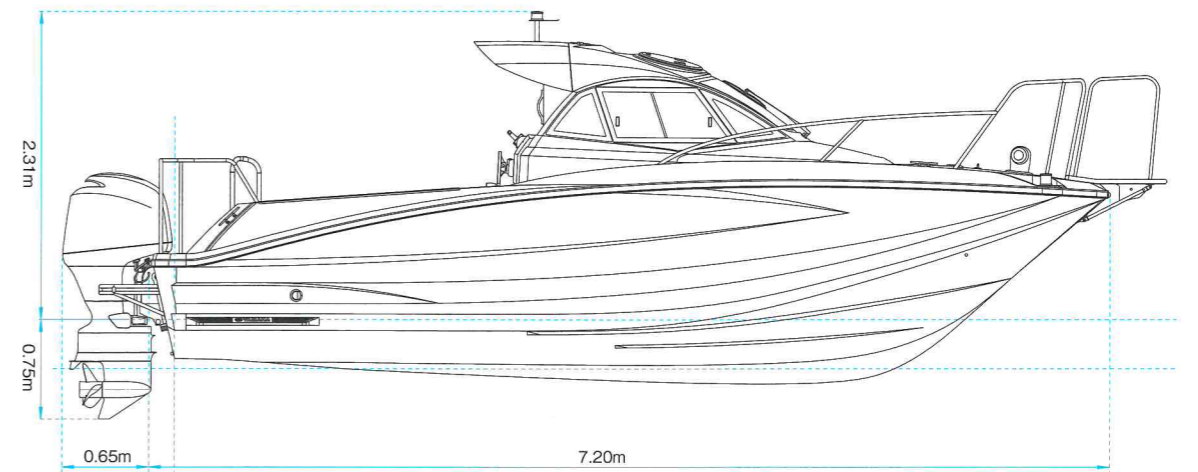
主要装備品

*●:標準装備 △:純正オプション □:用品オプション K:工場オプション

ボウ	YFR-24	YFR-24 FSR	YFR-24EX	YFR-24EX FSR	スターン	YFR-24	YFR-24 FSR	YFR-24EX	YFR-24EX FSR
左右船首クリート	●	●	●	●	スターンレール(右舷用)	△	△	△	△
ローブロッカー	●	●	●	●	スターンキャスティングレール(左舷用)	△	△	△	△
バウスプリット&ローラー&レール ※1	K	K	K	K	トランサムラダー	△	△	△	△
パワレール	△	△	△	△	モーターウェルレール ※3	-	-	□	□
右舷灯・左舷灯	△	△	△	△	埋め込み式ロッドホルダー	□	□	□	□
サイドボックス	△	△	△	△	スパンカーブラケット	△	△	△	△
アンカーウインチ用クリート	□	□	□	□	スパンカー ※4	□	□	□	□
アンカーウインチ	□	□	□	□	ローマストスパンカー ※4	□	□	□	□
アンカーデイベッド ※1	□	□	□	□	キャビン	YFR-24	YFR-24 FSR	YFR-24EX	YFR-24EX FSR
三方ローラー ※1	□	□	□	□	ステアリングホイール	●	●	●	●
ブリッジ	YFR-24	YFR-24 FSR	YFR-24EX	YFR-24EX FSR	油圧ステアリング	●	●	●	●
フロントウィンドウ	●	●	●	●	リモコン式	●	-	●	-
サイドウィンドウ	●	●	●	●	フィッシングサポートリモコン	-	●	-	●
ワイパー(ワンタッチ機能付)	●	●	●	●	マルチファンクションメーター ※5	●	●	-	-
ウィンドウォッシャー	●	●	●	●	CL7 ※6	-	-	●	●
キャビンドア	●	●	●	●	ドライバーズシート	●	●	●	●
ハンドレール	●	●	●	●	ドリンクホルダー	●	●	●	●
左舷スライドウィンドウ	K	K	K	K	ハンドレール	●	●	●	●
停泊灯マスト	△	△	△	△	アクセサリースOCKET(DC12V)	-	-	●	●
カティアインテーク	△	△	△	△	スカイライトハッチ	△	△	△	△
レーダーベース	□	□	□	□	ナビシート	△	△	△	△
ソーラーパネル	□	□	□	□	10インチMFD	□	□	□	□
スターン	YFR-24	YFR-24 FSR	YFR-24EX	YFR-24EX FSR	GPS・魚探・レーダー・無線機	□	□	□	□
人工木材ガンネル	●	●	-	-	レーダーベース	□	□	□	□
オープンガンネル	-	-	●	●	コンパス	□	□	□	□
スターンロッカー ※2	●	●	●	●	カティ	YFR-24	YFR-24 FSR	YFR-24EX	YFR-24EX FSR
ストームレール	-	-	●	●	カティフロア	△	△	△	△
イクス	●	●	●	●	カティカーテン	△	△	△	△
イクススカッパー(EZキャップ)	●	●	●	●	カティライト	□	□	□	□
クリート	●	●	●	●	電動マリントイレ	□	□	□	□
フロアスカッパー	●	●	●	●	その他	YFR-24	YFR-24 FSR	YFR-24EX	YFR-24EX FSR
サイドボックス	●	●	●	●	ハルグラフィック	●	●	●	●
アフステーション	-	●	-	●	サイドスポンソン	●	●	●	●
フィッシングサポートリモコン	-	●	-	●	振動子	-	-	●	●
トランサムステップ(右舷用)	K	K	K	K	ハルカラー	K	K	K	K
トランサムステップ(左舷用)	K	K	K	K	詳細日本地図	-	-	□	□
スターンベンチシート ※3	K	K	K	K	※1 バウスプリット、アンカーデイベッド、三方ローラーは同時に装着できません。				
デッキウォッシュ	△	△	△	△	※2 バッテリースペース(左舷)、ロッカー(右舷)。				
サイドボックス	△	△	△	△	※3 スターンベンチシートとモーターウェルレールは同時装着できません。				
					※4 スパンカーとローマストスパンカーは同時装着できません。				
					※5 スピードセンサーはオプションです。				
					※6 機能:各種メーター・魚探・開易地図・GPS(P.8参照)				

一般配置図

※寸法はYFR-24EXの参考値です。装備品や乗船人数等により変化します。



Options



※写真にはオプションおよび撮影のための小道具が含まれています。10