



萬里達車行
MAN LEE TAT CAR COMPANY

港澳總代理
Sole Distributor

九龍旺角太子道西88號地下 G/F., 88 Prince Edward Road West, Mongkok, Kowloon, Hong Kong
Telephone: (852) 2612 2218 Facsimile: (852) 2612 2219

— BOAT MODEL

YFR-27EX

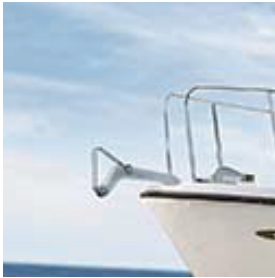
HK\$659,000.00

— ENGINE OPTIONS

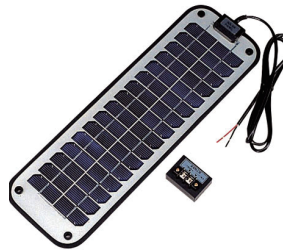
F250DETX

HK\$173,500.00

— OPTIONAL PARTS



A. Anchor Davit
HK\$3,260



B. Solar panel
HK\$2,940



C. 3-directional roller
HK\$1,860



D. Bow sprit&roller&rail
HK\$16,000



E. Handy remote control for FSR
HK\$42,200



F. Transom rail
HK\$6,700



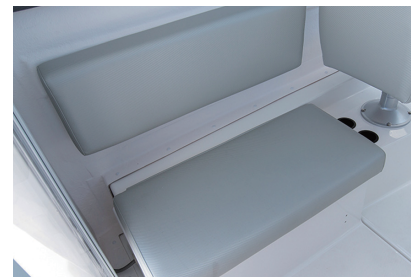
G. Shore power & charger
HK\$15,390



H. Deck wash
HK\$6,400



I. Deck light
HK\$2,050



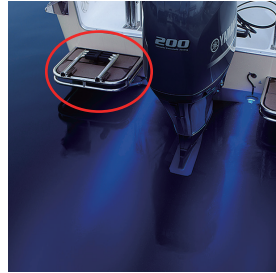
J. Cushion for bow berth (Port side)
HK\$2,700



K. Air intake (Cuddy)
HK\$7,100



L. Roof hatch
HK\$6,570



M. Transom ladder
HK\$5,300



N. Side box (1 pc)
HK\$400



O. Power Mate (200W)
HK\$10,400



P. Cleat for Power Mate
HK\$190



Q. Compass (Offshore 75 Black)
HK\$1,920



R. Room light
HK\$1,200



S. Multi breather pipe
HK\$600

T. Air conditioning (Be-cool).....HK\$99,300

U. Bow thruster.....HK\$39,400

V. Bow thruster (Single).....HK\$43,850

W. Fresh fan systemHK\$7,300

X. Embedder rod holder (1 pc)HK\$1,420

YFR-27

YAMAHA FISHING REVOLUTION

YFR-27 YFR-27 FSR YFR-27EX YFR-27EX FSR



● ヤマハリンクアップ「シースタイル」の組み合わせは、マリンネットライン「なみきみよう」が、ヤマハリンクホームページでご確認ください。
www.yamaha-motor.co.jp/marine/ ☎0120-730-344

ヤマハ発動機株式会社 カスタマー コミュニケーション センター 受付時間/月曜～金曜
 (祝日、弊社所定の休日等を除く)
 所在地/〒438-8501 静岡県磐田市新貝2500 ☎0120-090-819 9:00～12:00 13:00～17:00

正しく安全にお乗りいただくために、製品のお買い上げ後は必ず取扱説明書・保証書をよくお読みください。
 また、製品のラベル類の表記内容もご確認ください。

◎法規とマナーを守り、周囲や自然環境に十分配慮し安全な航行を心がけましょう。◎定期点検・整備を確実に実施し、出航前の点検・整備を怠りません。◎安全備品の確認を行い、海技免許・検査証書を必ず携行してください。◎乗船者は安全のためライフジャケットを着用しましょう。◎定員を守りましょう。◎天気予報を確認し、常に気象に注意を払って無理のない航行をしましょう。◎航行計画を立て、事前にマリーナなどに届けを出しましょう。◎立ち入り禁止水域や船舶航行の頻繁な水域は避けましょう。◎漁業従事者に迷惑をかけるようにしません。◎海を汚さないようにしましょう。◎航行中、ボート内に伝わる衝撃は予想以上に大きいものです。航行中は乗員に気を配り、ハンドレール等をしっかり握り姿勢を保持するよう、必要に応じて注意喚起を行ってください。

●商品名は、大きさや長さの目安です。正確な数値については主要諸元などでご確認ください。●本仕様は改良のために予告なく変更されることがあります。●製品のカラーは印刷の関係で実物と異なって見えることがあります。●写真の中にはオプション装備品および撮影のための小道具を含むことがあります。●この印刷物を無断転載・無断使用することはお断りいたします。●カタログに掲載のモデルは、国内のみの販売に限らせていただきます。詳しくは、販売店までお問い合わせください。

*この印刷物を無断転載・無断使用することはお断りいたします。

このカタログは2018年9月現在のものです。



Master of Outboard's Fishing

YAMAHA FISHING REVOLUTION



憧れの行き着く先

27フィートという船体の長さや幅など、物理的な制約がある中で広々とした釣りスペースと機能的かつ広い収納スペース、そして、ゆとりある快適な居住空間を実現すると同時に、船外機艇としての卓越した風流れ抑止性能を両立させる。つまり、スペースと空間ボリュームを持ちながら、釣りのポイントキープ力を併せ持つこと。また航走時の「凌波性」、「安定性」と「乗り心地」を高いレベルで保ちながら、フィッシング時の静止安定性を両立させる。いずれも相反する要件を高いレベルでクリアし、スタイリッシュなフォルムにまとめ上げることをコンセプトに開発されました。

さまざまなアングラーの要求に応え、感動と新鮮な喜びが溢れる。
ハイバランスなフィッシングボート・・・YFR-27。憧れは、ここにある。

EXTERIOR



YFR-27 EX



YFR-27 EX



YFR-27

アングラーの思いを受け止める機能と装備、すべては釣りやすさのために。

クラス最大級のフィッシングスペースと充実のフィッシング機能、そしてクラストップレベルの収納力。
洗練されたフォルムに覆われたフィッシングポートとしての高い質が、アングラーを新たなステージへと導く。

YFR-27 EX

YFR-27



パウデッキ
スクエアバウの構造的特徴を活かし、当社同クラス比153%とワイドなスペースを確保。大型のパウレールを装備しているため、激しいアクションを伴うフィッシングにも安心感をもたらします。



スターンデッキ
ファイト時の動きを考慮したワイドでフラットなスペース。ガンネルには釣り機装などを考慮したオープンガンネルを採用。埋め込み式ロッドホルダー(用品OP)などの取り付けを容易にしています。



パウレール



ローブロッカー



パウ釣り座



サイドウォーク



サイドストレージ



キャビンドア



フロントウィンドウ&ワイパー



サイドウィンドウ



オープンガンネル・ストームレール



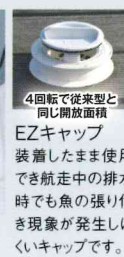
アフトステーション
(YFR-27 FSR・YFR-27EX FSRに標準装備)



トランサムデッキ・スターンレール
(工場OP)



イケース



4回転で従来型と同じ開放面積
EZキャップ
装着したまま使用でき航走中の排水時でも魚の張り付き現象が発生しにくいキャップです。



パウデッキ



スターンデッキ

ガンネルのトップには合成ウッド材を採用しています。
埋め込み式ロッドホルダー(用品OP)などの取り付けを容易にするとともに、上質感を訴求しています。

※写真にはオプションおよび撮影のための小道具が含まれています。

INTERIOR



YFR-27 EX

フィッシングの合間も移動中も仲間との快適な時間が過ぎてゆく

キャビン内にダンパー付きのドライバーズシートやナビシート、2人分のパッセンジャーシートを配備し、大人4人がゆったりと座れる居住スペースを実現。また、大容量のフロアハッチ内収納や個室トイレを標準装備、仮眠スペースとして使用できるパウバースなど、フィッシングだけでなく寛ぎの空間も提供します。



コックピット
タッチスクリーンディスプレイ「CL7」を採用。フレッシュエアファン(OP)は外気を取り入れることができるため、空調効果が得られ、また、取り入れた外気をフロントウィンドウに当てた場合には、曇り止めの効果を発揮します※諸条件により、空調や曇り止め効果は変化します。



パウバース
仮眠スペースとして十分な広さを確保したパウバース。クッション(前側3枚)を標準で装備。フロア下は収納スペースとなっています。



ドライバーズシート
スライド&油圧ダンパー式ドライバーズシート。操船者に合ったドライビングポジションにセットすることができ、快適なロングクルージングをサポートします。



ナビシート
ドライバーと同じ目線で、良好な前方の視界を確保するナビシート。EX仕様にはスライド&油圧ダンパー式を採用しています。



パッセンジャーシート



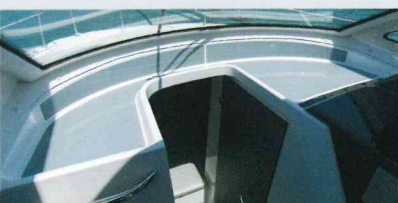
フロアハッチ(パッセンジャーシート下)



CL7



スラスタレーバー(OP)・アクセサリソケット・コンパス(用品OP)



航海計器スペース



個室トイレルーム



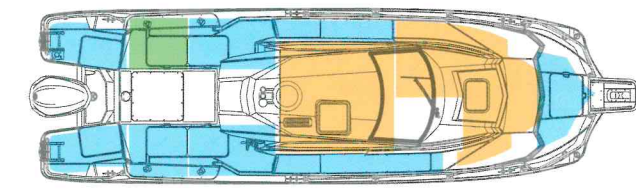
AC100Vコンセント(工場OP)



ブレーカーパネル

Storage Space Layout

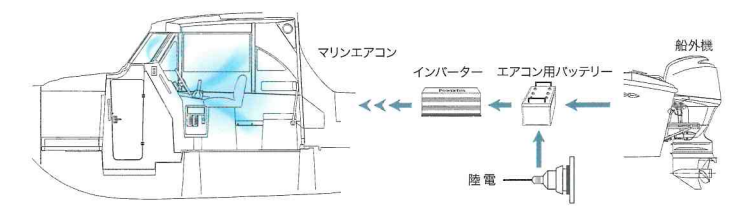
収納力については、ボートの構造上生まれるデッドスペースを有効活用することで、当社同クラス比137%を実現。またワイドなサイド通路幅を確保しながら、ブリッジ内部はレイアウトを工夫することで大人4人が着座できる十分な居住空間を実現しました。さらにキャビン内フロア下の広い収納庫は、大きなフロアハッチを設けることで大物収納に適しています。さらに前後デッキの高低差によって生じるサイドウォークの段差を利用し、下部をポートフックなどの長尺物を収納できるサイドストレージとしています。パウロッカーやスターンロッカーなども使いやすい位置にレイアウトし、機能性も高めています。



YFR-27
収納スペース
■ デッキ収納部
■ キャビン内収納部
■ バッテリー収納部

BE-COOL 充電式マリンエアコンシステム

船外機やソーラーパネルからエアコン専用バッテリーに補充電を行い、インバーターを介した交流電源により、船外機艇でも冷房能力を落とすことなく、エアコンを駆動させるシステム[BE-COOL]を採用。充電器セット(工場OP)により短時間での充電や、エンジン停止状態でのエアコン運転も可能。[BE-COOL]が、より快適なマリンライフを実現します。



YFR-27



コックピット



パウバース



ドライバーズシート



ナビシート



パッセンジャーシート

※写真にはオプションおよび撮影のための小道具が含まれています。